

会員リレーエッセー ◆156◆

旅クラブ



大平 三四郎 (金沢市・歯科)

この名称を聞いて、皆さんは何を想像されますか？ 趣味の旅行クラブとかと推察される方が多い...

たかという、私の古くからの友人と、この会の女性幹部が友人だったからです。彼女とたまたま飲み会...

聞き書き 近江町市場・今昔 その5

敗戦から全盛期へ

井沢 宏夫 (金沢市・内科)

敗戦の年、昭和二十年十一月には統制が撤廃され、誰でも自由に売買ができるようになり、近江町は...



梨、りんごなどが並び、秋の訪れを告げる青果店の店先

昭和二十二年、敗戦後二年目には、「若草辻近江町市場自治協会」ができ、古くから近江町市場で店を構えていた人たちが次第に...

敗戦後の食糧難で市民が空腹と栄養失調状態だった時期に、日本近海で「鯛の大漁」が続いた。この豊漁は、...

SUDOKU

数独

9x9 Sudoku grid with some numbers filled in.

二重枠(2つあります)に入った数字の合計はいくつになるでしょう。【ルール】①空いているマスに、1から9までの数字のどれかを入れます...

(答え2面) パズル制作/ニコリ



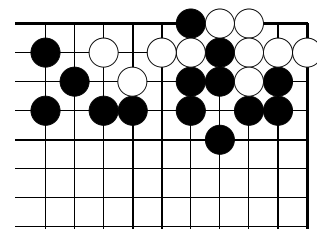
昭和3年の近江町市場 (『まるごと・ザ・金沢近江町』能登印刷より)

昭和三十年代(敗戦十年)西に市営の「中央卸売市場」が完成し、青草辻市場と近江町市場の卸部門はそちらに移転した。そして現在の小売市場商店街としての「近江町市場」...

原稿募集中 趣味や旅行記、医療・福祉に関してや平和、環境問題についてなど、会員寄稿をお待ちしています。事務局の杉野までご連絡ください。076(222)5373

囲碁 初級編

出題 九段 石榑郁郎 黒先 5分で1、2級以上 (ヒント) 白をダメヅマリにして眼形を奪います。



(解答は2面にあります)

将棋 初級編

出題 九段 西村一義

Shogi board diagram showing a tactical situation.

(ヒント) 飛車の活用がポイントです。10分で2級 (解答は2面にあります)