

# 会員リレーエッセー ◆154◆

## 湧水だったか

平田 米里 (野々田市・歯科)

私が生まれた村では、湧水を利用した簡易水道が敷かれていた。半世紀ほど前のことだ。しかし、戸数が百ほどの集落に、道端から突き出した蛇口が十カ所ほど散在するだけで、とても便利とは言えない代物だった。加えて、何らかの理由で壊れたのだから、ある時からすべての家が、集落の裏手にある湧水の貯水槽まで水汲みに出かけるようになってしまった。各家には屋内であれ屋外であれ、それぞれ井戸があるから雑用の水には困らないものの、飲料用の水には難儀してしまったのだ。

わが家でも祖母や母が、天秤棒の両端にバケツをぶら下げて湧水を運んだ。私も少し大きくなると駆り出された。何かで見たアフリカの子どもほど遠距離ではないが、毎日続く水汲みは、結構きつくて嫌

になったものだ。天秤棒とバケツに代わって、ネコ車(一輪車)とポリタンクで運ぶようになると、倍以上の量が運べるようになり、通う回数は減ったが、それでも雨の降る日なんぞは苦痛だった。

しかし、ついにわが集落にも待望の水道が開通する時が来た。高校のころだったかもしれない。遠く金沢から流れてくる水のことだが、蛇口をひねれば飲み水が出る便利さを手にして大喜びしたものだ。

今は金沢近郊に暮らし、水道水を沸かしてお茶を飲んでい。まずいと思っことはない。生活も便利になった。しかし里帰りすると、わざわざ湧水を飲みに行くことがある。子どもや孫を連れての行き帰り、ここで遊んだ。この小川で洗濯した。こらあたりはホタルが乱舞した・・・と話してやる。それに湧水はやっぱり夏は冷たく冬は温かいし、飲んでも美味しい!それらを子どもや孫にも伝えたいのだが、なかなか難しいもんだと感じる。

昔の生活は貧しかったが、魚や野菜、そして米や水はそれなりに安全でおいしかった。子どもの時は有難さも分らなかったが、自然の中で自由に遊べる場所がどこにもあった。そして、今もなんとか残っている。だが、福島はどうだろうか・・・。

原稿募集中 趣味や旅行記、医療・福祉に関してや平和、環境問題についてなど、会員寄稿をお待ちしています。事務局の杉野までご連絡ください。076(222)5373

# 聞き書き 近江町市場・今昔 その3

## 江戸時代 魚類の流通

井沢 宏夫 (金沢市・内科)

加賀藩制時代は、藩が流通機構をきちんと統制管理したため、領内各地で漁獲された魚類は、確実に近江町市場の問屋へ集められた。

近江町市場の問屋に集められた魚類の内、藩侯の台所へ届けられる魚の種類は、貝、さざえ、あわび、かも(鴨)、しぎ(鴨)などや、伊勢鯉、安宅辛螺など今でも知られない魚介類も含まれている。魚にも上下があつて鯛やうぼろは「佳魚」とされた。城下の庶民に売られる魚類の種類にも、藩の許可が必要だった。藩は魚類の種類によって六〜八%の売買取税(魚口

金沢近郊の宮腰(金石)、元吉(美川)、相河、安宅浦、また大野、栗崎、根布、荒屋、高松浦などを始め、能登では七尾、輪島あたりの内外浦からも運ばれた。富山県では、氷見、放生津、岩瀬、魚津からも年中毎日運送されたという。

魚津などは遠隔地にかかわらず、漁獲量の内、鰯は三分の一、雑魚は三分の二を金沢へ運ばせ、残りを地元で販売させた。地元で売りさばいた分については、漁師は売買取税(魚口税)を



観光客でも気軽に買えるようにと地物のカキも「この場で食べれます」のサービス

に及んだ。鯛、きす、すずき、こち、ほうぼう、かれい、あじ、いしもち、あか所へ届けられる魚の種類は、貝、さざえ、あわび、かも毎日町奉行所へ報告される(鴨)、しぎ(鴨)などや、その種類は二十種以上、伊勢鯉、安宅辛螺など今でも知られない魚介類も含まれている。魚にも上下があつて鯛やうぼろは「佳魚」とされた。城下の庶民に売られる魚類の種類にも、藩の許可が必要だった。藩は魚類の種類によって六〜八%の売買取税(魚口



珍しそうに魚の入った発泡スチロールを覗いて回る社会科見学の子どもたち



近江町市場商店街振興組合で働いていた塚林淑江さん(中央)と岸川敏子さん(右)を取材する筆者

「取札人」を市中に繰り出して、違反者を捕まえていた。違反者は、商品を没収された。当時、この取り締まりに当たる者を庶民はトンビと呼んでいた。没収した捕獲品を自分の物にしたせいだろうか?

幕末になると、金石あたりでは魚類の抜荷が頻発し、自由に金沢へ運ぶものが絶えず、藩は取り締まりに苦労したようである。

このころの加賀藩の武士の生活については、「武士の家計簿」(新潮新書)に詳しく書かれていて面白い。

そして明治に入り、市場の状況は一変した。

## SUDOKU

8		9		3			5
		5			1		
7	2		4	9		6	
		8	9				1
	7	6			8	2	
1				6	4		
	1			8	2		4
		3			5		
2			1		7		3

## 数独

二重枠(2つあります)に入った数字の合計はいくつになるでしょう。

【ルール】

- ①空いているマスに、1から9までの数字のどれかを入れます。
- ②タテ列(9列あります)、ヨコ列(9列あります)、太線で囲まれた3×3のブロック(それぞれ9マスあるブロックが9つあります)のどれにも1から9までの数字が1つずつ入ります。

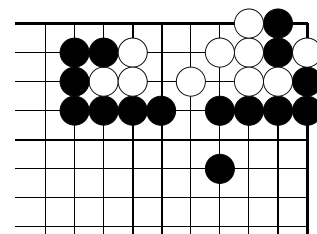
(答え2面)

パズル制作/ニコリ

## 囲碁

初級編

■出題 九段 石樽郁郎  
黒先 5分で1、2級以上  
(ヒント) ダメツマリをとがめて仕留めます。



(解答は2面にあります)

## 将棋

初級編

■出題 九段 西村一義

6	5	4	3	2	1
		金			王
		歩		歩	将
				馬	
		馬			
				香	

(ヒント) 香が威力を発揮……。10分で2級

(解答は2面にあります)

持駒なし