

会員リレーエッセー ◆153◆

県全体で

医師を育てたい

中村 崇 (金沢市・外科)

医師になって、あっという間に十年が過ぎました。当時は臨床研修の義務化はなく、六年の夏まで部活をし、引退後に勉強をはじめ、三月に国家試験を受け、連休明けから本格的に仕事が始まる時代でした。今の学生は、いろいろなものが早まり、国家試験は二月で、新年度から仕事が始まります。それに伴いBSTも早くなり、部活を引退するのも早くなっているようです。また、BSTを始める資格があるかの統一テストCBT (computer-based testing) や、就職活動もするようになりました。学生たちはいい研修をしたいと思いい、有名な病院を求めているようです。そのため、大都市に研修医が集まっている状態です。では、実際どんな研修がいいのでしょうか？ 学生に話を聞くと、有名な病院は設備がそろっていて、たくさん患者さんが受診し、国家試験に出てくる非常に珍しい病気で診察できると思っっているようです。しかし、珍しい病気がどの病院にいても珍しく、また多くの研修医が集まる中、自分が必ず担当するわけではありません。現実、そういう疾患には出会うことなく医学生が終わっていくことも多いと思います。この感覚は働き出してからではないと分からないのかもしれませんが、研修の目的は何か？という事です。二年間の臨床研修の必修内容も開始当初とはだいぶ変わっていますが、まずは医師になることが目的です。医師の仕事は急性期病棟で派手な治療をするだけではなく(どうしても学生の目についてしまう)、まずは受診された患者さんを断らず、的確な判断をすることです。また、在宅往診を含めた慢性疾患管理、さまざまな医療制度の活用と、必要な書類の作成、地域連携など、医師のさまざまな仕事を研修する必要があります。これを一番学べるのは開業されている先生の所だと思っています。

必須研修項目の地域研修の一環として、県内十三の基幹型研修施設の協力施設に登録していただき、石川県全体で医師を育て、医師確保ができたと思う今日このごろです。

聞き書き 近江町市場・今昔 その2  
歴史 発祥から江戸時代

井沢 宏夫 (金沢市・内科)

近江町市場の発祥がいつであったかは、はっきりしない。戦国時代には、この地は耕地と原野が連なる僻地であった。一五四六年に一向宗が「尾山御坊」(金沢御坊、御山とも)を建立し、三十余年、加賀一帯を支配したが、このころ既に「近江町」という地名が記録されていた。尾山御坊を中心に熱心な真宗の参詣人の行き来が盛んで、坊さんや僧兵などの往来も頻繁にあり、門前では彼らを相手に、時代劇の宿場街のような屋台や小屋掛けの物売りが立ち並んで商売をしていたのは確かだという。

一五八〇年に佐久間盛政が尾山御坊を陥落させ、新たに「尾山城」(金沢城とも)



お店の人とのやりとりも、近江町市場の楽しみのひとつ

と名付けたが、近江町は現在、姓の者が住んでいたとか、在地に存続し続けた。「近江町」の名前の由来は諸説あり、昔、弓師の「近江」

育成し、また品物の流通システムを作り管理した。富裕な商人が独占的な「問屋」に指定された。藩主は食にこだわる者が多かったため、魚や青果の市場は、お城に近い近江町になったのだらう。殿様がお忍びで近江町の料理屋へ足を運んだという話が伝わっている。

また、地方から近江町市場への魚類の集荷にも力を入れた。地方では水揚げされた魚類を売買する場所も一定の所に決められていたし、漁獲量の相当分を金沢へ運ばねばならなかった。その際、金沢では藩指定の四六軒の問屋が荷受けし、問屋同士の協議により、魚類別に公定価格が決められた。買い受けた仲買人た

ちには二〇%の利益を加えて売りさばいた。暴利を防ぐため、日々の売り上げ帳簿は、毎月町奉行の検閲を受けなければならなかった。魚類を売る魚屋(小売店)、四十物屋(塩乾物)、振り売り(荷物を下げ、担いで声を上げながら売り歩く)の営業は許可制で、問屋の出す「営業許可証」が必要であった。漁獲から末端の販売まで藩の役人が眼を光らせる統制下にあったので、領内の魚の流通システムは円滑に働いた。



近江町市場商店街振興組合の小林すみ子さん(右)取材する筆者

問屋は、「藩主に納入する魚類を選ぶ地位」にあるということ、藩主から毎年「御城銀二十貫目」を賜り、その営業権の保護に対して、お礼として問屋から藩へ毎年銀子百枚を上納した。

原稿募集中 趣味や旅行記、医療・福祉に関してや平和、環境問題についてなど、会員寄稿をお待ちしています。事務局の杉野までご連絡ください。076(222)5373

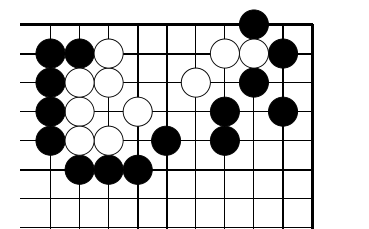
SUDOKU 数独

	6	7	8	2	9			
		8	7				3	
	9			5				1
	3			1				
		2	5		7	4		
				3			2	
1				8			4	
	2				4	1		
		3		6	2	7	9	

二重枠(2つあります)に入った数字の合計はいくつになるでしょう。  
【ルール】  
①空いているマスに、1から9までの数字のどれかを入れます。  
②タテ列(9列あります)、ヨコ列(9列あります)、太線で囲まれた3×3のブロック(それぞれ9マスあるブロックが9つあります)のどれにも1から9までの数字が1つずつ入ります。(答え5面)  
パズル制作/ニコリ

囲碁 中級編

■出題 九段 石樽郁郎  
黒先 7分で二、三段以上  
(ヒント)右側の弱点について仕留めます。



(解答は5面にあります)

将棋 中級編

■出題 九段 西村一義

6	5	4	3	2	1	
			馬	王	皇	持駒
					飛	桂
			金	歩		歩
			角			

(ヒント)角の活用を図る……。10分で初段

(解答は5面にあります)